

Oprawa o wyższym stopniu ochrony - Dyfuzor opalizujący - bezpośrednie rozsyłanie

Korpus z poliestru wzmocnionego włóknem szklanym, z odporną na starzenie uszczelką z pianki poliuretanowej na otaczającej krawędzi, klipsami rynienki ze stali szlachetnej, element nośny z lakierowanej na biało blachy stalowej. Korpus o podwyższonej odporności na substancje chemiczne. Kolor korpusu jasnoszary; Głęboko tłoczona rynienka ze szkła akrylowego z opalizującą gładką powierzchnią; Wbudowany sterownik. Przyłącze elektryczne poprzez 3-biegunowy zacisk przyłączeniowy ze stykami wtykowymi.. Wieszak uchylny SBB należy zamówić osobno.

CHARAKTERYSTYKA

Numer katalogowy	56615024110
Numer EAN	4020863334964
Numer taryfy celnej	94051140
Znak jakości	IP 65, Klasa ochrony I, F, D, HACCP DIN10500/Żywność/IFS/BRC, Indoor, CE
Klasa odporności IK	IK03 (0°C), IK04 (25°C)
Temperatura otoczenia	ta 0°C do 25°C
Okres gwarancji	5 lata
Możliwość dofinansowania ze środków państwowych	BEG – dofinansowanie do domów energooszczędnych (ważne tylko dla Niemiec)

ELEKTROTECHNIKA

Zasilacz	Elektroniczny sterownik (1 szt.)
Moc systemowa	41W
Napięcie sieciowe	230V/50Hz
Klasa efektywności energetycznej/Źródło światła	C

TECHNIKA ŚWIETLNA

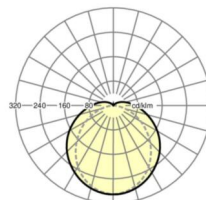
Wyposażenie	LED, współczynnik oddawania barw/kolor światła CRI ≥ 80 / 4000K
Tolerancja koloru (MacAdam)	3SDCM
Bezpieczeństwo fotobiologiczne (Oprawa)	RG0
Nominalny strumień świetlny	6022lm
Trwałość LED	50000h L80/B10 (Tq 25°C)
Wydajność oprawy	148lm/W
UGR pop./pod.	24.7 / 22.0

MECHANIKA

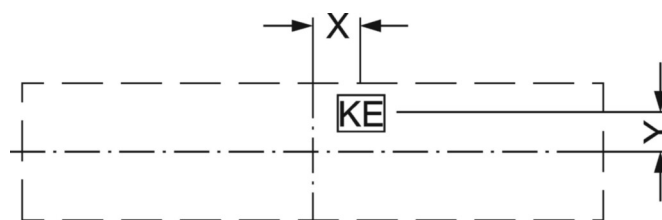
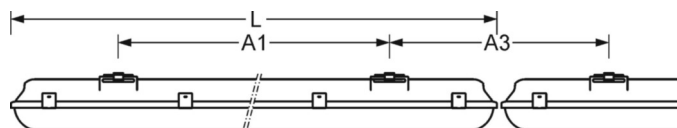
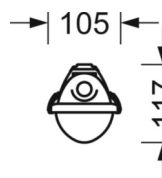
Kolor obudowy	jasnoszary
Wymiary (DxSzxW/ŚrxW)	1600mm x 105mm x 117mm
Masa (netto)	2.28kg
Wlot kabla KE (X/Y)	800mm/0mm
Rodzaj montażu	Pojedyncza instalacja sufitowa, Montaż pojedynczy zwieszakowy, Montaż ścienny natynkowy, Montaż na szynie nośnej

DEEP-LINK

<https://www.regiolux.de/pl/article/56615024110>



Odnosiłnik	LED 6000lm 840
ηLB	100 %
Φ ↓/↑	91 % / 9 %
UGR pop./pod.	24.7 / 22.0



Wymiary

L	1600 mm	Długość
B	105 mm	Szerokość
H	117 mm	Wysokość
A1	1000 mm	Odstęp mocowań przy montażu pojedynczym
A3	605 mm	Odstęp mocowań pomiędzy oprawami w ustawieniu w paśmie świetlnym
X	800 mm	Odstęp pomiędzy wejściem kabla a środkiem oprawy na osi X (wzdłuż)
Y	0 mm	Odstęp pomiędzy wejściem kabla a środkiem oprawy na osi Y (w poprz
